

# SCH & partner

odborný zákaznický časopis



## pohled

Prodejní centrum Brno  
v novém  
strana 8

## impuls

Fein Multimaster  
nejlepší multifunkční stroj  
strana 30

## praxe

Kulečnik a večere:  
stůl, který se mění  
strana 36

VYDÁNÍ  
2|23



# COŽE?!

To má schachermayer také?



Objevit více!  
SCHhandsortiment





# Editorial



„Jak začít úvodní slovo jinak než krátkým ohlédnutím za letošním rokem, který byl pro nás svým způsobem výjimečným – oslavili jsme společně s Vámi, našimi zákazníky a partnery, 30 let působení společnosti Schachermayer na trhu v České republice. Celým rokem Vás provázely naše letákové akce zaměřené na sortimenty, kterými Vás 30 let oslovujeme a se kterými jsme byli úspěšní. Mnoho z Vás jsme přivítali i na našich společných setkání v rámci Partner-

ských dní Schachermayer v Hostivici a v Brně, které se nesly zcela v duchu společenských oslav a věříme, že stejně jako my, jste si i Vy tyto oslavy patřičně užili. Nelze ani opomenout to, že jsme v tomto roce „převlékli do nového kabátu“ naši pobočku v Brně. Jsme přesvědčeni, že je nyní ještě modernější a atraktivnější než byla doposud a že si jistě mnoho z Vás sem najde cestu.

V posledním letošním čísle našeho časopisu Vás opět pozveme do světa Schachermayer. Věříme, že si v něm každý najde něco, co ho zaujme, případně i objeví něco nového a inspirativního. Naším tipem pro Vás, jsou například, kromě uvedených novinek i produkty, které jsme nazvali jako doplňkové, přesto, že jsou tyto standardní součástí námi nabízeného sortimentu. Budeme Vás s těmito produkty seznamovat průběžně po celý rok 2024 prostřednictvím našich dvouměsíčních letákových akcí. Chceme Vám ukázat, že jsme vaším partnerem nejen v oblasti stavebního a nábytkového kování, ale že umíme nabídnout mnoho dalších výrobků, které jistě využijete ve svých dílnách, provozech, kancelářích, a nebo možná i v soukromém životě. Jsme rádi, že využíváte našich nabídek a velmi si ceníme naší vzájemné spolupráce.

V roce 2024 Vám budeme opět poskytovat naše služby jak nejlépe umíme a budete mít veškerou naši podporu, tak abychom i nadále zůstali partnery.

Děkujeme Vám za Vaši věrnost a v novém roce 2024 přejeme všem pevné zdraví a mnoho úspěchů jak v pracovním, tak i v soukromém životě.“

Roman Hálek  
vedoucí nákupu a produktmarketingu



## Impresum:

SCH&Partner - odborný časopis pro řemeslo, průmysl a obchod; Vydává: Schachermayer, spol. s r. o., Průmyslová 1369, CZ 253 01 Hostivice; Vydání 2/2023, Ročník 13; Vychází 2x ročně; Náklad 5500 ks; REDAKCE: Šárka Ayeň, redakce\_cz@schachermayer.cz; Odborná redakční spolupráce: Martin Olmer, Roman Hálek; SCH&Partner je nezávislý, apolitický časopis rozesílaný zdarma partnerům firmy Schachermayer; Obsahuje produktové informace; Všechna práva k uveřejněným dílům jsou vyhrazena; Kopírování, publikování nebo šíření kterékoliv části časopisu je povoleno výhradně se souhlasem vydavatele; Copyright Schachermayer, spol. s r. o., Praha 2023; Vytisknuto v České republice; Případné tiskové chyby či změny vyhrazeny!

# Obsah

## #Pohled

- 6 Věděli jste, že...
- 8 Brno v novém
- 10 Doplňkový sortiment
- 11 Mobilní showroom
- 14 Zkušební zaměstnanci jsou kapitál
- 15 3 otázky pro...

## #Impuls

- 18 NOVINKY Schachermayer
- 20 Jak na to - zásuvka Twist2
- 23 Spojení estetické a efektivní
- 24 Design a technika: Italiana Ferrameneta
- 29 Solido 80 pro posuvné dveře
- 31 FSB uzamykatelné okenní kliky
- 33 Složitě dřevěné umění - Heco vruty

## #Praxe

- 36 Kulečník a večeře
- 37 Trastic místo plastu
- 38 CampBoks: jednoduché : geniální

## #objevte



Homepage Aktuality

[schachermayer.cz/firma/aktuality/](https://schachermayer.cz/firma/aktuality/)

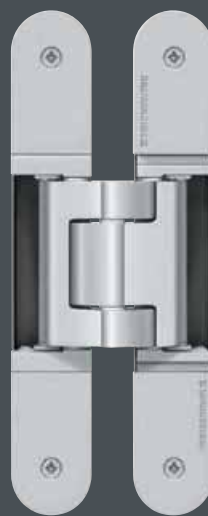


# SIMONSWERK

## TECTUS®

### Kompletně skrytý systém závěsu

Pro dveře s vysokou přidanou hodnotou, pro funkční a objektové dveře v designově čistých prostorech.



#### TECTUS®

- nosnost od 60 do 300 kg
- pro bezpolodrážkové a zapuštěné dveře
- komfortní 3D seřízení
- závěsy pro speciální použití

[www.simonswerk.cz](http://www.simonswerk.cz)



Foto: Schachermayer prodejní a poradenské centrum Brno

# Pohled

- 6** Věděli jste, že...
- 8** Brno v novém
- 9** Příklad dodání na zboží z Lince
- 10** Doplnkový sortiment
- 11** Mobilní showroom
- 12** Podpořili jsme charitu
- 14** Zaměstnanci jsou kapitál
- 15** 3 otázky pro...





# Věděli jste, že...

Foto Gregor Hartl photography



## 30 LET

### Partnerské oslavy v Brně

Letos v září jsme v Brně společně oslavili 30 let společnosti Schachermayer na trhu v České republice. Na Partnerském dni, který již tradičně pořádáme pro naše zákazníky a partnery, vládla příjemná atmosféra. Po celou dobu probíhaly zábavné bloky, při kterých si každý přišel na své. Hrál cimbálová muzika, vařili jsme s GAGGENAU a na biketrialové show si dokonce zasoutěžili i naši zákazníci. Obrovská účast partnerů a zákazníků, kteří za námi vážili cestu z Moravy i Čech, nám udělala velikou radost. Těšíme se na úspěšnou spolupráci v příštích desetiletích.

Foto SCH/Š.Ayeni

## doručíme do X... domluveno.

Pevný termín dodání poskytuje jistotu.

Více na straně 9



# VESELÉ VÁNOCE

Přejeme Vám veselé Vánoce,  
hodně štěstí  
a úspěchů v novém roce.

**Pevné zdraví!**

## ŽLUTÝ ZVUK

Společnost Schachermayer má nyní vlastní audio logo. Nezaměnitelná melodie byla složena speciálně pro společnost a od nedávna podporuje image naší značky. Zvukové logo přispívá k tomu, že značka je okamžitě rozpoznatelná. Většina lidí zná z reklamy známá zvuková loga jako Škoda, Pilsner Urquell, Kofola a další. „Yellow City“ je nyní také nezaměnitelně spojeno s velmi zvláštním zvukem.

Z dlouhodobého hlediska to vede k ucelenému a konzistentnímu zážitku ze značky. Studie prokázaly, že lidé si lépe vybavují zvuky než vizuální informace. Výstižné zvukové logo proto velmi pomáhá zůstat v paměti zákazníka. Tyto zvuky se budou v budoucnu používat pro všechna videa, telefonická oznámení, události a další možné aplikace.

Foto SCH



„Nejtěžší rozhodnutí je začít jednat.  
zbytek je pouhá houževnatost“

Amelia Earhart

## NOVÝ AKZENT

Nová administrativní budova AKZENT (v rakouské centrále v Linci) září od začátku roku v novém lesku. Po dvou letech výstavby došlo nejen k rozšíření kapacity kancelářských a provozních prostor, ale hlavně k otevření nového prostoru pro jednací a školící místnosti. Ve světlých a otevřených prostorech probíhají nejen jednání, ale také pravidelná školení zaměstnanců i zákazníků.

Foto SCH/M.Reichl





# Brno v novém

#POHLED | Když bylo v roce 2014 vybráno nové místo pro plánované nové poradenské a prodejní centrum, volba padla na hojně frekventovanou obchodní oblast, která spojuje podobná odvětví na jednom místě. V posledních měsících byla celá expozice přestavěna, zrekonstruována, modernizována a samozřejmě i rozšířena o nový sortiment. Dnes mají naši zákazníci v Brně přístup k moderní a rozmanité prezentaci produktů.

Autor Š. Ayeni  
Fotos SCH/M. Reichl

**C**elé horní patro bylo kompletně zrekonstruováno a nyní se zde nachází designově orientované produkty a inspirace pro interiéry. V jednotlivých tematických světech lze dokonale otestovat širokou škálu využití. Zájemci také získají dobrý dojem z celkové atmosféry a efektu v prostoru. Zákazníci zde najdou plně vybavenou kuchyň Gaggenau, která zaujme svým stylem a extravagancí. Pravidelné ukázky vaření



Luxurní funkční a plně vybavenou kuchyň se spotřebiči GAGGENAU najdete v horním patře.

v expozici vám poskytnou další představu o výběru vysoce kvalitních spotřebičů. Je zde vše, po čem vaše srdce touží, od nápadů na kanceláře až po sanitární zařízení a ložnice. Zde se zákazníci mohou před rozhodnutím o nákupu informovat, inspirovat a motivovat podle libosti.

V přízemí je elegantně prezentováno vybavení budov a nový prostor dostalo také nářadí a bezpečnost práce. V koutku novinek najdete spoustu zajímavých a praktických produktů. Na téměř 365 metrech čtverečních najdete rozsáhlou nabídku



Nový prostor pro profesionální nářadí, pracovní oblečení a ochranné pomůcky.

vysoce kvalitních produktů, které si prohlédnete a vyzkoušíte v krásném estetickém prostředí. V rámci partnerského dne v září zde zájemci při otevření nově navrženého poradenského a prodejního centra viděli vysokou kvalitu – a byli nadšeni.



**Prohlídka 360°**  
prodejní centrum Brno



Prodejní centrum v Brně po rekonstrukci získalo také zasedací a školící místnost.





doručíme do X... domluveno.

Pevný termín dodání poskytuje jistotu.

#POHLED | V listopadu realizujeme nový milník pro naše zákazníky: Na zboží objednané z lineckého skladu poskytneme u společnosti Schachermayer příslib dodání. Časopis Holz & Eisen hovořil s Gerdem Schachermayerem o tom, co to přesně znamená, jaké výhody to přináší zákazníkům a jaká je vize.

Autor S. Grammer  
Foto SCH/M.Reichl



Gerd  
Schachermayer

## Dáváte příslib dodání. Co to přesně znamená?

Gerd Schachermayer: „Pokud si u nás zákazník objedná zboží ve webovém katalogu, zobrazí se mu přesné datum, do kdy mu bude zboží dodáno. To je náš příslib dodání.“

## Jak vznikl nápad vytvořit příslib dodání?

Gerd Schachermayer: „Náš dřívější logistický vzorec 97–48–10 (97 % zboží skladem, dodání do 48 hodin nebo výdej do 10 minut) už má svá léta. Kdysi jsme ho definovali jako cíl i jako značku výkonu, ale uvědomili jsme si, že jeho klíčové prvky jsme nyní překonali a že se standardem v našem podnikání staly jiné prvky. Nicméně standard neodpovídá naší firemní kultuře. Bylo nutné stanovit nové cíle pro zřetelný pokrok. Přitom vždy v centru pozornosti: přidaná hodnota pro naše zákazníky. Tento nový cíl, kdy můžeme zákazníkům nabídnout přesně vypočítaný termín dodání v okamžiku objednávky, je pro nás opět motivací a inspirací. S tím se chceme poměřovat!“

## Jakou vizi sledujete touto realizací?

Gerd Schachermayer: „Pro naše zákazníky je velkou výhodou, již při objednání co nejpřesněji vědí, kdy obdrží objednané produkty. To je důležité pro plánování stavby, přidělování zdrojů a optimalizaci

procesů. Problémy dodavatelského řetězce nám to v posledních letech jasně ukázaly. Mnoho našich zákazníků nám potvrzuje, že rychlá dodací lhůta není tak důležitá jako dodržení oznámeného a potvrzeného termínu dodání. Chtěli bychom vytvořit nové měřítko pro realizaci dodávek v našich odvětvích.“

## Bude se příslib dodání vztahovat na všechny výrobky ve webovém katalogu?

Gerd Schachermayer: „V posledních několika letech jsme velmi pečlivě analyzovali chování našich dodavatelů v oblasti dodávek a spolupracovali s nimi na optimalizaci dodavatelského řetězce do té míry, že nyní můžeme začít zavádět příslib dodání. Je na to ten správný čas – startovní signál pro pokračování vývoje: Zpočátku se datum dodání zobrazí pro část sortimentu a tento počet položek se bude časem zvyšovat. Usilovně na tom pracujeme a investujeme do našich zaměstnanců, systémů a technického vybavení, abychom mohli aktivovat náš příslib u stále většího počtu produktů.“

## V praxi to znamená pro naše zákazníky...?

Gerd Schachermayer: „Naši zákazníci ihned při objednávce vědí, kdy jim zboží dorazí. Čekání na potvrzení objednávky s datem dodání: „Dodání za 4–8 týdnů“ má patřit minulosti. V případě posunutí termínu dodání je zákazník aktivně informován pracovníky naší kanceláře, aby mohla být včas přijata opatření. Příklad dodání tak dává našim zákazníkům jistotu při plánování.“

# COŽE?!

To má  
schachermayer  
také?



Objevit více!

# Doplňkový sortiment šetří čas i peníze

#POHLED | Ano, správně! Objednání doplňkového sortimentu společně s hlavním sortimentem může ušetřit čas i peníze. Když si objednáte své běžně objednávané zboží a přidáte k němu doplňky nebo příslušenství v jedné objednávce, není potřeba dělat další transakce nebo hledat tyto položky zvlášť.

Autor Š. Ayeni  
Foto SCH

**D**oplňkový sortiment může skutečně ušetřit čas a peníze. Když máte k dispozici správné vybavení pro svou práci, můžete efektivněji a rychleji dokončit úkoly. Místo hledání nebo čekání na potřebné nástroje či pomůcky, můžete začít s prací okamžitě. To znamená, že čas, který byste jinak strávili sháněním potřebných věcí, můžete věnovat samotné práci a být mnohem efektivnější. Takže proč si neušetřit čas?

Tímto způsobem se k vám dostane všechno potřebné zboží najednou a vy se můžete soustředit na svou práci bez zbytečného čekání nebo hledání dalších položek, které byste potřebovali. To zjednodušuje proces nákupu a zásobování, čímž vám umožňuje rychleji začít s prací, což je opravdu skvělá věc!

Pokud vám v dílně nebo na montáži stále něco chybí, nezapomejte! Právě proto je tu nová kategorie doplňkového sortimentu napříč všemi skupinami zboží. S těmito výrobky vás v roce 2024 budeme průběžně seznamovat prostřednictvím pravidelně vydávaných akčních letáků. Není pochyb o tom, že by ve vaší dílně neměla chybět lékárníčka. Pořďte si ji z naší nabídky. Náplň do lékárníčky je u nás samozřejmě také k dostání. Vše je připraveno na zimu. Zimní pracovní oblečení na motnáz i vybavení pro úklid v naší nabídce nechybí. Posypová sůl je také velmi užitečnou věcí. Máte ji? To vše a mnoho dalších věcí najdete v naší nabídce doplňkového sortimentu.

**COŽE?!**  
To má schachermayer také?

Electrolux  
Teplovzdušný ventilátor  
Electrolux

**AKCE**

Zvýšené zvýšení teploty až na 34 °C  
Kódový pro měřič do 30 m²

Kč 1.429,-  
cena bez DPH

doplňkový sortiment  
zima| 2024

SCH schachermayer

Více informací o akcích a doplňkovém sortimentu žádejte u svého obchodního zástupce společnosti Schachermayer

**Více informací**  
SCHrandsortiment







# Mobilní showroom

přivezeme showroom k vám

#POHLED | Nabízíme Vám rozsáhlé, dobře vybavené expozice v našich prodejních centrech v Praze a v Brně. Co kdyby ale showroom přijel přímo k vám? Zcela nový „mobilní showroom“ nabízí možnost, prohlédnout si velký výběr exponátů přímo na místě. Slušivá žlutá dodávka VW Schachermayer byla přestavěna speciálně pro vás a vybavena 171 odnímatelnými vzorky.

Autor M. Junkert  
Foto SCH/Š. Ayeni

171 exponátů z různých oblastí:

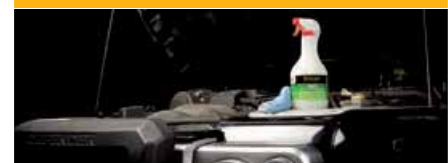
- Hydro Walls (všechny dekory)
- Podlahy (nová řada SOLIDO, TILO, ADMONTER)
- SOLIDO akustické panely
- Stropní a nástěnná svítidla EGLO
- LED pásky L&S a DOMUS Line
- Chemicko-technické produkty STALOC
- Pomůcky pro dílnu a zahradu
- Měřicí a laserové přístroje SOLAFLEX a LASERLINE
- Aku nářadí MILWAUKEE
- Pracovní oblečení KÜBLER
- Pracovní obuv COFRA, JORI, ELTEN
- Ochranné pomůcky a vybavení provozu



Mobilní showroom  
2023

SCH  
schachermayer

Ceny platí ke dni 30. 6. 2023, bez DPH! Cenník a technická úprava výstrojí.



## Více informací

Brožura Mobilní showroom



Prezentace výrobků z různých oblastí na výsuvných panelech v zadní části vozu.



V pravé části je připraveno nářadí Milwaukee, vzorník podlah nebo zimní vybavení provozů.



Pracovní oblečení a obuv, ochranné pomůcky a nebo třeba designová stolička UP jsou z levé strany.





# Společnost Schachermayer opět podpořila charitu

#POHLED | Už po patnácté se v Benátkách nad Jizerou sešli milovníci florbalu. A hlavně charitativní akce, která byla tentokrát určená pro patnáctiletého Michala Teresku, který se vyrovnává s následky dětské mozkové obrny. Dokonce si založil vlastní webové stránky s názvem Obrna, no a co? A hlavně – sám je neskutečný bojovník, který zkouší nejrůznější sporty včetně atletiky nebo parahokeje. Na jeho vybavení, a hlavně speciálně upravený vozík, účastníci dvoudenního turnaje vybrali krásných 210 tisíc korun.

Autor R. Vítek  
Foto M. Polach

Organizátorem turnaje je tradičně Pavel Petr, jehož hlas můžete znát například z fotbalových nebo hokejových zápasů ve vysílání Radiožurnálu Sport. Akce se tradičně koná za výrazné podpory společnosti Schachermayer. Jinak tomu nebylo ani v letošním roce. „Pomocí společnosti Schachermayer si moc vážím,“ vrátil se k turnaji Pavel Petr. „Není jednoduché najít v současné době někoho, kdo chce věnovat finanční prostředky na dobrou věc. Vím, jak je to složité. Taková pomoc má cenu zlata.“

V minulosti organizátoři podpořili nejednoho mladého sportovce, včetně třeba Tadeáška Dragouna nebo Dominika Skořepu, který byl po těžké autonehodě. Loňský rok přinesl podporu pro dětskou hipoterapii Chloumek na Mladoboleslavsku. „Letošní volba na Míšu byla jednoznačná. Je to kluk, který vás při každém setkání nabíjí energií. Zkouší nejrůznější možné sporty. Včetně těch adrenalinových, kdy může zdolávat nástrahy, které jsou i pro mnohé zdravé jedince nepřekonatelné. A když pak vidíte ten jeho úsměv na tváři, tak je to pro vás ta největší odměna. On se navíc sám do turnaje v benátské sportovní hale zapojil, a tak si podporu víc, než stoprocentně zasloužil,“ zmínil organizátor celé akce a doplnil informaci, jak vlastně vybírá příjemce finančního daru. „Nemám to nikým nařízené, záleží opravdu na mém

vlastním uvážení a volbě. Mám ve své pracovní náplni také sport handicapovaných, a to je opravdu neskutečný svět. Plný neskutečných příběhů a humoru, kde čerpám náměty. Při každém turnaji se pak snažím rok dopředu oznámit toho, komu bude určený příští ročník. Těší mě, že poslední roky, kdy akce může probíhat, se podařilo vždy vybrat přes dvě stě tisíc korun. To smekám před všemi, kteří pomohli a věřím, že i dál pomáhat budou.“

Vedle partnerů pomáhají finančně sami hráči. Draží se také cenné sportovní relikvie přímo na místě v hale. „Řada lidí mi říká, že bychom měli dražit přes internet, sociální sítě. Jenže tady už si účastníci charitativního florbalu zvykli, že mohou pomoci právě v hale. Má to své kouzlo a věřím, že pro každého dražitele také dobrý pocit z toho, že pomohl,“ upřesnil Pavel Petr.

Každý rok zajistí do dražby opravdu cenné kousky. Stačí zmínit reprezentační hokejový dres Romana Červenky z mistrovství světa, tričko Boston Bruins podepsané šestici Čechů právě v tomto zámořském klubu působícím, podepsané tričko tenisové legendy Rogera Federera, fotbalové dresy Marka Matějovského, Jana Kuchty, Jana Chramosty a mnohých dalších. Včetně podepsaného dresu cyklisty Petera Sagana, relikvií od lyžařek Petry Vlhové a Martiny Dubovské nebo dresů od hokejistů





Romana Willa, Radana Lence nebo Pavla Kousala.

Řada dalších známých jmen pak podpořila samotný turnaj. Zahájili ho fotbalové legendy Petr Rada a Zdeněk Koukal. Do něj se po oba dny zapojí vždy po osmi týmech. V jejich sestavách můžete nacházet takové osobnosti jako herce Ladislava Hampla, automobilového jezdce Romana Kresty, hokejisty Oskara Flynnna a také například fotbalisty Jana Kollera. Bývalý fotbalový reprezentant si dokonce stoupl, nebo spíše sedl, do branky a tak bylo při jeho výšce 202 centimetrů ho těžké překonat. Podařilo se vlastně až v okamžiku, kdy pořadatelé za jeho záda dali místo florbalové tu házenkářskou



branku ... Přiznal, že to pro něj nebyla ojedinělá záležitost. „Ne ne, já jsem člověk, který rád vyzkouší všechny sporty a vždycky jsem chtěl chytat v hokeji. Bohužel pro mě nesehnal jsem na mě brusle. Florbal je hokeji podobný, tak alespoň touto formou jsem si mohl post brankáře vyzkoušet. Chytlo mě to, koupil jsem si i výstroj. Chodím s takovou partou si občas v Praze Letňanech zachytat. Když nejsou brankáři, jdu chytat. Když ano, zahraju si i v poli. A výhoda mé výšky v brance? Je pravda, že tu branku asi zaberu. Ale i tak – když hraju s opravdu dobrými florbalisty, tak oni si vždy poradí,“ připustil Jan Koller po zkušenosti s charitativním florballem pro Míšu Teresku.

Druhý den se zase objevily hokejové osobnosti Radan Lenc, Lukáš Sedlák, Roman Will nebo například Tomáš Hyka. I když do bojů kvůli obavám o možné zranění nezasáhli, jejich přítomnost patnáctý ročník charitativní akce vyšperkovala. A potěšila toho, pro kterého se vlastně hrálo. Michal Tereska je totiž z Chrudimi a týmem jeho srdce jsou hokejisté pardubického Dynama, za který všichni, kromě Radana Lence, hrají.

„Červnový florbal jsem si opravdu užil a bavilo mě to. Bylo zajímavé sledovat spoustu zápasů, které za ty dva dny proběhly. V týmech, které se na turnajích ukázaly hrálo také spoustu osobností. Byl to pro mě zážitek! Vidět například Jana Kollera, nebo Roberta Zárubu. Srdeční záležitost byla samozřejmě po pěkné hokejové sezóně se v přestávce potkat se zmíněnými Romanem Willem, Lukášem Sedlákem a Tomášem Hykou i mimo hokejový stadion,“ doslova zářil Michal Tereska a přidal další postřehy k tomu, co se odehrálo na benátské palubovce. „V průběhu dvou dnů mi dělalo velkou radost vidět lidi, které ten florbal bavil a měli radost z toho, že mohou pomoci dobré věci. Jsem rád že z části peněz, které se vybraly, bude

moci vyjít také knížka o para sportu. Zajímavou zkušeností pro mě bylo chytat v kleče nálezdy (Michal se jinak pohybuje na vozíku – poznámka autora), které se na mě před vyřazovací fází obou turnajů jely. Moc bych všem, co se této skvělé akce zúčastnily chtěl poděkovat. Velké poděkování patří Pavlu Petrovi za to, že jsem na této akci mohl být a užít si dva skvělé dny na které budu milerád vzpomínat.“

Zmíněná knížka bude mapovat příběhy handicapovaných sportovců. Hlavně ty humorné, které právě Pavel Petr posbíral během své novinářské profese. Ale zpátky k florbalovému turnaji. Vítězství v něm není důležité jako právě pomoc někomu konkrétnímu. Přesto se sluší uvést vítěze. První den turnaje si pohár pro vítěze odvezli reprezentanti Boleslavského deníku. Druhý slavili úspěch redaktoři Radiožurnálu.

Už teď je jasné, že příští rok bude mít charitativní florbal pokračování. Už šestnáctý ročník podpoří šestnáctiletého Ladislava Slapničku. Vybírat se bude na handbike pro něj. On sám hraje florbal na vozíku, má neuvěřitelnou energii a velký optimismus. „Onemocněl jsem, konkrétně šlo o autoimunitní zánět míchy. Vlastně to bylo jednoho dne, 14. června 2021, kdy jsem ráno odešel do školy. Otestovali mě na covid, udělalo se mi špatně, došel jsem ještě domů, tam si lehl a už jsem se nezvedl. Od té doby jsem na vozíku, ale ne bez sportu. Právě florbal na vozíku hraju za Tatran Střešovice,“ přiblížil Ladislav Slapnička.

„S Láďou už jsme se potkali. Je to perfektní kluk a podporu si jistě zaslouží. Hrát budeme znovu v Benátkách nad Jizerou, a to konkrétně 7. a 8. června 2024. Opět věřím, že se podaří přilákat k florbalu zajímavé osobnosti a sehnat také sportovní relikvie, o které bude mezi účastníky charitativní akce zájem. Jen asi malinko pozměníme strukturu turnaje. Chci aby především byl akcí, kde nebude důležité kdo vyhraje, ale

aby převažovala pohoda, dobrá nálada a také humor. Prostě přál bych si, aby si florbal všichni náležitě užívali a neřešili, jestli o gól vyhrál ten nebo někdo jiný,“ uzavřel ohlednutí za turnajem, který podpořila také společnost Schachermayer, hlavní organizátor akce Pavel Petr.







# Zkušení zaměstanci jsou kapitálem naší společnosti

#POHLED | Současných 85 zaměstnanců má širokou škálu zájmů, koníčků a vášní. Patří mezi ně jak aktivní sportovci, tak fanoušci různých sportů. Jsou mezi nimi milovníci přírody, zahrádkáři, včelaři i myslivci. Najdou se mezi nimi i kutilové nebo hudební fanoušci s preferencemi od hard rocku až po klasiku. Naši zaměstnanci jsou různého věku i pohlaví. Velká část z nich je pak ve společnosti řadu let.

Foto SCH/Š.Ayeni

**S**oudržnost týmu je jedním z nejdůležitějších kritérií úspěchu ve společnosti Schachermayer. Ve všech odděleních máme dobrý mix zkušených dlouholetých matadorů i mladých zvědavých zaměstnanců, což je to, co nás činí úspěšnými.

V tomto roce předal prokurista společnosti Schachermayer Česká republika



Předávání certifikátů na centrále v Hostivici (zleva) Martin Olmer, Aleš Keller.



pan Rudolf Vítek ocenění za působení a přínos firmě hned několika dlouholetým zaměstnancům:

## Ocenění za 25 let

**Radka Witassková** - prodej  
**Petr Strakoš** - prodej  
**Aleš Keller** - nákup

## Ocenění za 20 let

**Tomáš Karbusický** - prodej  
**Martin Olmer** - produktmarketing  
**Karel Růžička** - prodej



Ocenění za 25 let působení ve společnosti Schachermayer převzala Radka Witassková z rukou prokuristy Rudolfa Vítky.



# 3 otázky pro...

... Petra Strakoše, který letos převzal ocenění za dlouholetý přínos firmě.



Petr Strakoš Foto: SCH/Š. Ayeni

Obchodní zástupci jsou páteří každé úspěšné obchodní společnosti. Pohlížet na obchodní zástupce, kteří strávili 25 let v jedné firmě, je jako zkoumat špičkový obraz věrnosti, odhodlání a neocenitelného přínosu. Práce Petra Strakoše u naší společnosti představuje příklad loajality, vytrvalosti a nekonečného úsilí přinášet inovace a posunovat hranice ve světě obchodu. Podíváme-li se na jeho dlouhé působení ve firmě Schachermayer, vidíme nejen jeho odborné dovednosti, ale také schopnost adaptace, učení se a růstu v dynamickém a proměnlivém obchodním prostředí. Jeho příběh je inspirací a důkazem toho, jak dlouhodobá oddanost a kvalita práce mohou vytvořit základ pro trvalý úspěch jak jednotlivce, tak celé firmy.

## JAK DLOUHO JSTE JIŽ VE SVÉ ROLI OBCHODNÍHO ZÁSTUPCE?

Petr Strakoš: „Do firmy jsem byl přijat v září v roce 1998 jako skladník a řidič na rozvoz zboží. Později přišla nabídka na pozici asistenta obchodního zástupce v oddělení telefonního prodeje, za pár let jsem dostal nabídku dělat vedoucího pobočky Opava, a po nějaké době jsem začal jezdit jako obchodního zástupce v terénu a tohle vlastně dělám dodnes. Tohle všechno jsem stihnul za 25 let u společnosti Schachermayer.“

## JAKÝMI ZMĚNAMI JSTE PROŠEL OD DOBY, KDY JSTE ZAČAL PRACOVAT V TÉTO POZICI?

Petr Strakoš: „Začátky byly hodně těžké. Byla to doba objednávek faxem, katalogů na CD, nabídky se dělaly složitou cestou a následně se tiskly na kopírce. Celý proces nás stál řádu času. Ale mělo to své kouzlo. Později se začaly vydávat letáky, akce, Expresy byly dokonce bez cen a každému zákazníkovi se ceny kalkulovaly na míru. Ale doba nebyla tak hektická jako je dnes a zákazníci byli rádi, že dostali zboží jednou za čtrnáct dnů z rakouského centrálního skladu a během týdne z českých skladů v Praze, Brně a Opavě“

## JAKÉ JSOU NEJVĚTŠÍ VÝZVY PŘI JEDNÁNÍ S KLIENTY A JAK SE S NIMI VYROVNÁVÁTE?

Petr Strakoš: „Jsem rád, že jezdím mezi zákazníky a můžu jim pomáhat řešit jejich požadavky a někdy i problémy, které nastávají v každém období a byly i v průběhu těch 25 let.“

V některých firmách již dnes řídí výrobu synové majitelů, které jsem poznal jako děti. Se zákazníky mám vztahy po těch létech velmi dobré, některé přerostly až v osobní a přátelské. U nových se snažím o totéž.“



Ocenění za 25 let působení ve firmě Schachermayer předal prokurista Rudolf Vitek.



Petr Strakoš seznamuje zákazníky s novinkami v sortimentu stavebního kování na Partnerském dni 2023



Montáž na stěnu (HELM 53 do 50 kg)



Montáž do nástěnné kapsy (HELM 73 do 80 kg)



Montáž na strop, teleskopický systém (solido 80)



Montáž na stěnu, dvoje dveře (HELM 140 do 140 kg)

solido 80  
do 100 kg

## Víc řešení pro více (obytného) prostoru

s různými systémy posuvných dveří HELM  
a perfektně ladicími madly a mušlovými úchytkami KWS









foto: Hecco

- 18** NOVINKY Schachermayer
- 21** Jednoduché a stylové
- 23** Spojení estetické a efektivní
- 26** Malý prostor pro spaní
- 29** Design a technika:  
Italiana Ferramneta
- 30** Nejlepší multifunkční stroj
- 31** FSB - uzamykatelné okenní kliky
- 33** Složitě dřevěné umění

# Impuls

## VS ENVI Space Water systém třídění odpadu

Tento nový systém separace odpadu obsahuje speciální rám a je přizpůsoben verzi „PRO3 + CUBE“ systému úpravy vody Quooker (není k dispozici u Schachermayer!). Umožňuje obzvláště pohodlný přístup k nádržím na vařící a studenou vodu. Foto Vaut Sagel

obj.č. 103381475 - 103381476



Webkatalog  
VS ENVI® Water



## SOLIDO akustický panel

Obložení stěn a stropů - designový akustický panel. Akustické panely jednak zlepšují akustiku místnosti a tím například i srozumitelnost řeči nebo požitek z poslechu kvalitního hudebního systému. Na druhou stranu přírodní materiál dřevo zajišťuje i příjemné vnitřní klima. Foto SCH

ref. obj.č. 111748603

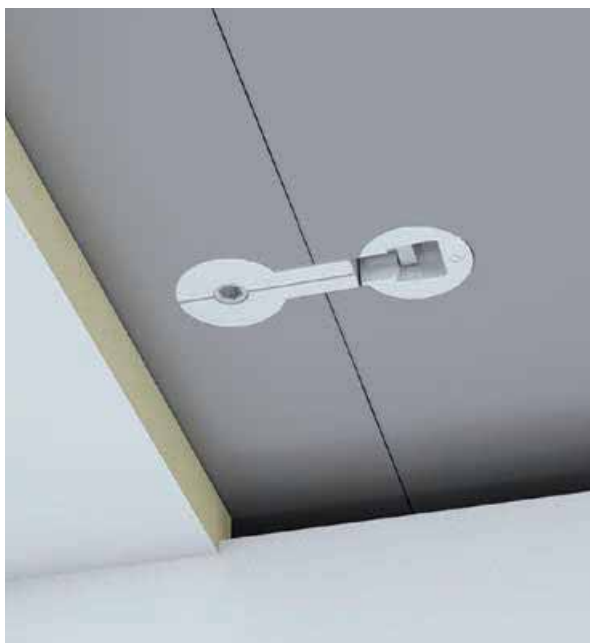
Nov  
WEBSHOP.SCHACHE



Webkatalog  
Solido akustický panel







## Italiana Ferramenta - Spojka pracovní desky Quick Tech

Kování QUICK TECH se skládá ze dvou částí: Základní tělo s upínacím kolíkem a protikus odpovídající hlavě kolíku. Instalace je rychlá a snadná, protože oba kusy po usazení na místo nevypadnou. Snadné utažení pomocí imbusového klíče nebo ještě snadněji pomocí aku šroubováku. Foto Italiana Ferramenta

ref. obj.č. 103331402



**Webkatalog**

Spojka pracovních desek sada Quick Tech



inky  
RMAYER.COM



## STALOC ProSeal prémiový silikon vhodný pro přírodní kámen 300 ml černý

Univerzálně použitelný, protiplísňový, neutrálně vytvrzující silikon, který přilne k široké škále podkladů. Foto Staloc

obj.č. 110601222



**Webkatalog**

STALOC ProSeal prémiový silikon



## Dřevěné šrouby se závitem pro spojování bez použití kovů

Šrouby a matice vyrobené z buku lze v nábytkářském sektoru použít různými způsoby. S odpovídajícím montážním klíčem lze od kovu upustit i při montáži. Foto Jowe

obj.č. 103330230 - 103330235



**Webkatalog**

Bezkovové připojení



# Jak na to



#POHLED | Jsou produkty, které by se neměly měnit, ale pouze dále rozvíjet a zdokonalovat. Právě takovým výrobkem je řada zásuvek Twist od společnosti Bachmann. S modelem Twist 2 byl úspěšný produkt Twist dále optimalizován z hlediska technologie, designu a pohodlí a nabízí kompaktní vylepšení pro každodenní použití.

Autor S. Blattner  
Fotos Bachmann

**N**ový Twist 2 má mnoho výhod: Lze jej otevřít automaticky stisknutím tlačítka, což ještě více zvyšuje pohodlí při používání. Povrchová úprava proti otiskům prstů navíc zabraňuje nepříjemným otiskům prstů na povrchu, což vytváří stylové akcenty v černé nebo nerezové oceli.

Nový Twist 2 umožňuje také rychlé a snadné čištění: Kryt lze snadno sejmut, takže lze lehce odstranit zbytky prachu.



Twist 2 od společnosti Bachmann je důmyslným pokračováním a nástupcem mimořádně úspěšné a oblíbené zásuvky Twist. Twist 2 je k dispozici v nerezovém a černém provedení a v kulatém a hranatém tvaru.

## Kulatý, nebo hranatý

Vysoce kvalitní povrchy zajišťují, že Twist 2 nejen dobře vypadá, ale je také příjemný na dotek. Nová zásuvka od společnosti Bachmann tak upoutá pozornost, ať už v kuchyni, v přihrádkách, v obývacím pokoji, nebo v domácí kanceláři.

Twist 2 vám také dává na výběr mezi hranatým a kulatým tvarem. U obou modelů se zásuvka otevírá automaticky stisknutím tlačítka. Otevírací mechanismus je navíc vybaven integrovaným tlumičem. Po použití se kryt jednoduše a bezpečně rukou uzavře.

## Rychlé nabíjení

Kulaté, nebo hranaté, to je otázka vkusu, ale rychlé nabíjení je jen otázkou dobré technologie: To je možné s integrovanou USB nabíječkou 22 W. Díky kompaktnímu provedení a malé montážní hloubce lze Twist 2 integrovat do pracovních desek nebo psacích stolů a ušetřit tak místo. Napájecí kabel je veden těsně u zásuvkového pouzdra a montážní hloubka je pouze asi 40 mm.



### Webkatalog

Zásuvkové prvky Twist 2





# Jednoduché & stylové

#IMPULS | Pořádek je polovina života. Čím organizovanější a minimalističtější je obývací prostor, tím trvanlivější a klidnější je jeho atmosféra. S novou řadou Hipso společnosti Domus Line je možné navrhnout obývací nebo kuchyňský prostor, který je čistý, tichý a zároveň stylový. Specialistovi na osvětlení se podařilo vyvinout modulární systém, jehož prvky lze vzájemně integrovat.

Autor S. Blattner  
Foto Domus Line

**H**ipso je čtvercová světelná lišta s neviditelným chytrým jádrem, které skrývá rafinovanost svítidla. Proto je tvar svítidla definován pouze světlem. Střed reflektoru je buď otevřený, zakrytý, nebo je v něm umístěn dotykový senzor, pomocí kterého lze světlo přizpůsobit potřebám uživatele, a tím i jeho pohodě. Minimalistický design čtvercového tvaru,

ať už pro zapuštěnou, nebo povrchovou montáž, promění kuchyňské linky, vitríny či knihovny v lákadla pro oči.

## Stmívač a dotyk

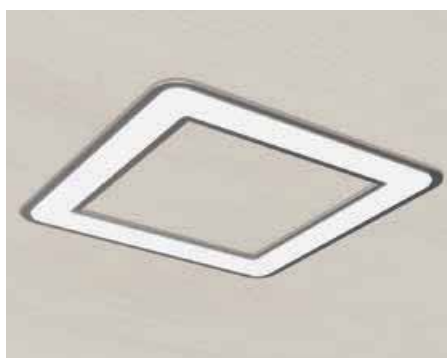
Svítidlo Hipso D-Motion má světelný zdroj, který umožňuje dynamické i postupné nastavení barevné teploty svítidla pomocí systémů dálkového ovládání. Ve verzi TDM je Hipso vybaven hlavním dotykovým spínačem, který je bezpečný i při dotyku mokřými prsty, například v kuchyni nebo koupelně. Všechny modely Hipso jsou k dispozici v provedení z lakované oceli a v černém dotykovém provedení. U řady Hipso byl do těla svítidla integrován světelný okraj se sníženým

průřezem pro lepší distribuci světla. Je možná řada konfigurací; svítidlo se instaluje do vyfrézovaného otvoru nebo do průchozího či slepého otvoru. Každý modul lze kombinovat se standardními napájecími jednotkami nebo se systémy pro regulaci jasu a teploty barev. Tento světelný zdroj s energetickou účinností G umožňuje vytvářet působivé kompozice a fascinující světelné efekty



### Webkatalog

Hipso D-Motion vestavné svítidlo



Vestavné svítidlo Hipso s otevřenou střední částí



Dotykový spínač funguje i s vlhkými prsty.



# schachermayer



Mobil

## virtuální pokládka

# oblíbené podlahy

## na vašem chytrém telefonu



### Prostor & Atmosféra

Podlahy dodávají místnosti charakter. V závislosti na barvě, povrchu a pocitu vzniká odlišný prostorový efekt. Proto je velmi důležité, rozhodnout se pro správnou podlahu. Není jednoduché si podlahu představit v daném prostoru.

Nyní je to stále snazší: S aplikací pro plánování podlah lze podlahu dle vašeho výběru v příslušné místnosti virtuálně položit a vizualizovat během pouhých tří sekund.



**Začněte ihned!**

**Chytrým telefonem naskenujte  
QR kod**





# Spojení estetické a efektivní

#IMPULS | Systém klínových spojek interpretuje osvědčený rybinový princip. Kombinuje estetické požadavky na skryté, odnímatelné nábytkové kování s řadou efektivních možností použití.

**Autor** M. Junkert  
**Foto** Keilverbinder Beschlagsystem

## Systém klínových spojek KVD/KVS

Klínový konektor přímý systém (KVD). K systému KVD jsou přiřazeny všechny varianty připojení, u kterých je montážní profil zafrézován přímo do materiálu. Klínová fréza tvoří základ pro variantu systému KVD. U této velmi účinné formy spojení nábytku je typický rybinový montážní profil vyfrézován přímo do materiálu - volitelně do hrany nebo do plochy.

Klínový spojovací kolejnicový systém (KVS). Všechny varianty připojení, které obsahují klínovou lištu, jsou přiřazeny k systému KVS. Hliníková kolejnice s klínovou drážkou se vkládá do čela polic. Do kolejnice se zasouvají protikusy na-

šroubované klínové spojky. Pokud nejsou police profrézovány, vznikne v přední části neviditelný spoj nábytku.

Kromě lineárního frézování spojů jsou možné četné frézování klínových kapes a zaháknutí.

Čím pevněji je šroub na klínové objímce utažen, tím silnější je upínací účinek. Spojovací díly do sebe pevně zapadají, není nutné žádné dodatečné zajištění. Pokud se šroub klínového pouzdra mírně povolí, lze obě části snadno utáhnout k sobě.

### Součásti systému:

- klínová fréza
- klínová lišta
- klínová objímka

### Volitelné příslušenství:

- vrtací přípravek na kolejnici
- dlouhá objímka pro KVD frézování

## Výhody

- neviditelné připevnění
- rozebíratelný spoj
- pro tenké desky
- montáž bez náradí
- jednotlivé klínové kapsy
- pevnost v tlaku a tahu
- patentovaný systém



KVS systém



KVD systém



KVD systém s dlouhou klínovou spojkou



### Webkatalog

Klínové/svlakové spojovací kování



# Neviditelná elegance

#IMPULS | Méně je někdy více. To platí i pro kování, které by se mělo přizpůsobit nábytku, a ne naopak. S integrovaným výklopným kováním Aventos HKi preferuje společnost Blum štíhlé provedení a velké množství designových možností.

Autor S. Blattner  
Fotos Blum

**K**valitní estetika, neviditelné kování, elegantní kusy nábytku a dokonale tvarovaná designová řešení v obytném prostoru jsou stále důležitější. Společnost Blum, specialista na kování, tento trend zachytila a vytvořila jedinečné kování Aventos HKi, které splývá s nábytkem. To je tak úzké, že se kování vejde do bočnice skříně o tloušťce pouhých 16 mm. Také u skříní o výšce až 600 mm a šířce 1 800 mm je k dispozici velký prostor pro kreativní řešení rozměrů. To vám dává neomezenou svobodu při navrhování nábytkových předmětů



Aventos HKi může být také částečně integrovaný, se zdvihacím mechanismem zakrytým krytkou.



Štíhlý Aventos HKi se vejde do bočnice skříně o tloušťce pouhých 16 mm





neuvídejte žádné kování, protože viditelné části modelu Aventos HKi jsou vyvedeny v elegantní onyxově černé barvě.

### Síla zevnitř

Nezáleží na tom, zda se jedná o dřevo, MDF, přírodní kámen, keramiku, beton nebo sklo s úzkým či širokým hliníkovým rámem, protože symetricky použitelné typy zdvihacích mechanismů unesou čela o hmotnosti až 18 kg. Zvedací kování může být také částečně integrováno s krycím víkem. Je k dispozici v hedvábně bílé, světle šedé a tmavě šedé barvě s možností přizpůsobení značky.

### Krása zvenku

Díky novému estetickému kování se skříň stává elegantní prezentační plochou: Protože díky skleněným čelům vypadají

police nebo nástěnné skříňky mnohem luxusněji. S Aventos HKi splývá nábytek s kováním, a to i s čely z nejrůznějších materiálů. Dokonce i kuchyně může poskytnout zvláštní vizuální momenty v puristickém designu, který ideálně kombinuje design s ergonomií. A samozřejmě jsou stále k dispozici Must Have prvky značky Blum, jako je tlumení Blumotion a technologie pohybu Tip-On. Pro integraci systému AVENTOS HKi do bočního panelu skříně se vyfrézuje materiál o objemu dobře naplněná sklenice pilin. Můžete si sami vybrat z různých možností zpracování, jak sloučit nejužší výklopné kování s nábytkem: Záleží na variantě (plně nebo částečně integrovaná), vybavení dílny a na tom, zda chcete zadávat pracovní úkony externě, či nikoli.

### Aventos výhody

- vysoký komfort pohybu v horní skříňce
- neomezený přístup k uloženým věcem
- plynulé zastavení v požadované poloze
- úplná volnost pohybu a prostor nad hlavou za všech okolností
- stejný tvar spár dolní a horní skříňky
- více funkcí a kvality nábytku

### Skrytá technologie

Nábytek – ať už nástěnná skříňka, vitrína, nebo police – by měl být středem pozornosti diváka. Nikdo nechce vidět důmyslnou technologii, která se za ním skrývá, s možností nastavení zdvihacího mechanismu zepředu, integrovaným omezovačem úhlu otevření a plynule nastavitelným dorazem. Proto je společnost Blum ukryla do integrovaného kování výklopného víka bočního dílu. Ani na skle

 **Webkatalog**  
AVENTOS HKi - standardní výklop



Díky systému Aventos HKi jsou nástěnné skříňky o výšce až 600 mm a šířce 1 800 mm skutečností.

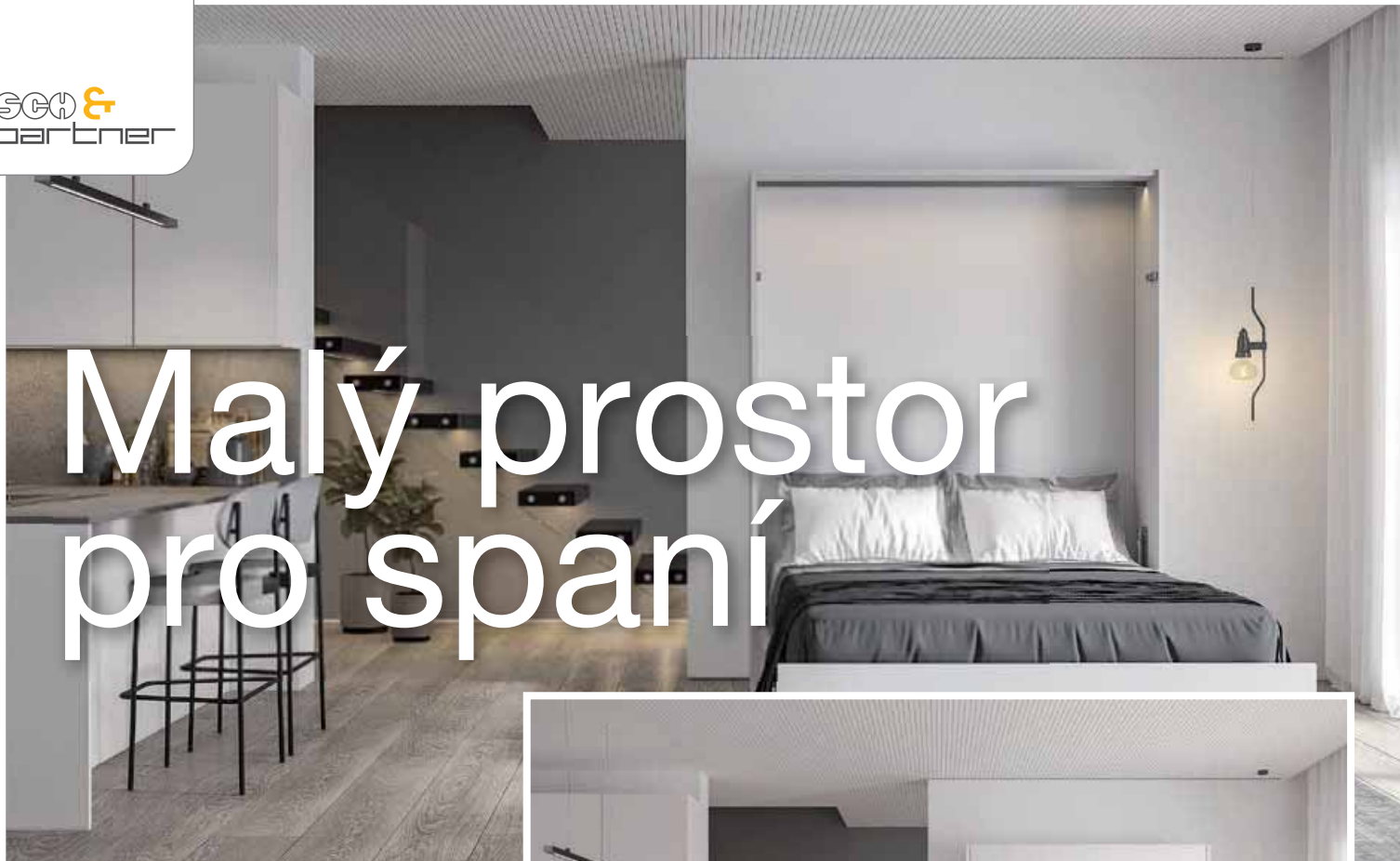


Technologie integrovaného kování výklopného víka je ukryta v bočním panelu, a přesto je vždy citelná.



Díky vyklápění skleněného panelu nahoru se nábytek stává něčím výjimečným

# Malý prostor pro spaní



#IMPULS | Prostor pro bydlení je stále dražší, a proto hrají stále větší roli kompaktní nábytková řešení. Chceme vařit, spát, jíst, pracovat a odpočívat v jedné a té samé místnosti, ale ne vždy je pro všechny požadavky dostatek místa. Skládací postel z dřívějších dob nyní zažívá svou renesanci: Obnovená, moderní a pohodlná dokonale zapadá do promyšleného interiéru. V našem webovém katalogu jsme pro vás shrnuli nejlepší nápady na prostorově úsporná řešení místností včetně inspirace pro osvětlení.

Autor S. Blattner  
Foto Pessotto, L&S



Jídlo, spaní, bydlení – to vše musí být možné spojit pod jednou střešou a někdy i v jedné místnosti

**S**kládací postele působí poněkud zaprášeným dojmem: V minulosti byly často spojovány s nepohodlnými plochami pro ležení a vratkou konstrukcí, ale dnes moderní vývoj a pokročilé materiály tyto obavy do značné míry rozptýlily.

V současné době existuje široká nabídka stylových a stabilních skládacích postelí, které kombinují pohodlí a funkčnost. Díky různým možnostem matrací jsou skládací postele vhodné jak pro příležitostné použití, tak pro každodenní pohodlí při spánku. Kvalitní modely často nabízejí matrace z paměťové pěny nebo pružinové matrace pro příjemný noční odpočinek.

## Stylové

Spaní na malém prostoru je stále žádanější: Ve stejné místnosti by se mělo přes den pracovat, jíst nebo bydlet. Večer, když hosté odejdou, se designová skříň stane útulným místem ke spánku. Tyto univerzální postele jsou ideální do pokojů pro hosty, malých bytů, rekreačních domů nebo jako nouzové řešení postelí ve stísněných prostorách. Ve webovém katalogu naleznete odpovídající kování skládací postele Pessotto včetně skládacího mechanismu, rámu postele a lamelového roštu. Společnost Pessotto



je jedním z předních poskytovatelů v oblasti skládacích postelí a ročně vyrobí více než 200 000 lůžek. Silvy je systém pro samonosnou patrovou postel s ručním vyváženým otevíráním s přesahem, aniž by ji bylo nutné postavit na podlahu. Byla vyvinuta pro skříně se zapuštěnými dveřmi.

## Skrytý úložný prostor

Pokud máte k dispozici vlastní pokoj na spaní, je dobrou volbou postel s úložným prostorem: U vložky do postele Pratik se 14 pružných lamel z parou ohýbaných, lisovaných a lepených bukových překližkových lamel vkládá pomocí plastových krytů přímo do rámu. Díky tomu lze postel snadno otevírat a zavírat a používat ji například na ložní prádlo.

## Osvětlení

Rozhodující roli v designu obývacího pokoje/ložnice hraje osvětlení. I zde existuje široká škála možností využití nepřímého nebo přímého světla, aniž by bylo nutné používat velké pokojové lampy. Skryté LED pásy, jako je Flexyled AT6, nebo nástěnná svítidla, jako je elegantní Tazzoli Pro s pohyblivou svítící hlavicí a integrovaným vypínačem, dodají prostoru pro spaní útulný nádech. Do celkového obrazu harmonicky zapadají i panelová svítidla na posteli, jako je Area Light s funkcí stmívání. Skládací postele jsou tedy ideálním řešením pro každého, kdo chce



Ať už v kuchyni, nebo ve skříně na stěně, skládací postel lze v dnešní době také stylově schovat

optimalizovat omezený prostor a zároveň zajistit pohodlné spaní pro hosty nebo pro sebe. Díky své praktické konstrukci a univerzálnímu designu jsou skládací postele skutečným přínosem pro každého, kdo ocení flexibilitu a pohodlí. Naši pracovníci v kanceláři i v terénu vám rádi poradí.



**Webkatalog**  
Postelové kování



Díky vyklápěcímu mechanismu Pratik Standard vytvoříte úložný prostor pod postelí během chvilky



Správné osvětlení promění skrytý prostor na spaní ve stylové a útulně osvětlené místo

ROTTNER  
*The Spirit of Safety*

# Rottner





# Design & Technika: Italiana Ferramenta



#IMPULS | Italský výrobce kování Italiana Ferramenta představuje dokonalý design v kombinaci s nejvyšší kvalitou. Náš sortiment nyní zahrnuje také specifické závěsné kování, které nabízejí kvalitní, designová a technologická řešení pro skříně, skladování nebo montáž.

Autor S. Blattner  
Fotos Italiana Ferramenta

**N**ový sortiment našeho dlouholetého výrobce Italiana Ferramenta v našem webovém katalogu zahrnuje širokou škálu závěsného kování: Počínaje modelem APC1, klasickým horním závěsným kováním s nosností až 70 kg na kus. APC1 je možné namontovat vlevo nebo vpravo. Horní závěsné kování APZ3 s nosností až 70 kg na kus nabízí díky bočním nástavcům pro hmoždinky velmi dobrou stabilitu a výhody při montáži. Model Libra H1 s nosností až 65 kg na kus je také vhodný pro montáž vlevo nebo vpravo, a je navíc vybaven bezpečnostní pojistkou proti vyvěšení.



Závěsné kování od společnosti Italiana Ferramenta je vhodné pro nejrůznější řešení, například pro horní nebo dolní skříně.

## Funkční design

Závěsné kování Libra H6 je vhodné zejména pro zavěšení spodních skříněk, má nosnost až 120 kg na kus a integrovanou bezpečnostní pojistku. Libra H6 je namontován za zadní stěnou, a proto je viditelný pouze uvnitř skříně přes malý kryt. Závěs pro dolní skříně Libra H11 je vhodný pro nosnost až 160 kg na kus, takže je vhodný pro zavěšování obzvláště těžkých skříní. Tento závěs je krytý ozdobnými krytkami uvnitř skříně.



Závěsné kování Libra H6 je vhodné zejména pro zavěšení spodních skříněk.

Vyberte si kování pro svůj konkrétní projekt. Naši prodejci působící v terénu nebo v telefonním prodeji vám rádi poradí.



### Webkatalog

Závěsné kování Italiana Ferramenta



Libra H6 má nosnost až 120 kg na kus a integrovanou bezpečnostní pojistku.

# Váš nejlepší multifunkční stroj

#IMPULS | Všichni hledají nástroj, který poskytuje široké spektrum funkcí a zároveň zachovává vysokou úroveň přesnosti a výkonu. V tomto ohledu vyniká Fein Multimaster. Oscilační nářadí pro profesionály. Zvolte model, který perfektně zvládne vaše nároky a úkoly. Tři výkonnostní třídy, každá s přesvědčivým výkonem. Vždy vhodné pro vaše zcela individuální požadavky, v síťové nebo akumulátorové verzi. Navíc velmi rozsáhlý sortiment příslušenství na trhu.

Autor Š. Ayeni  
Foto Fein

**F**ein Multimaster není pouze nástroj, je to partner, který umožňuje překonat technické výzvy a dosáhnout vynikajících výsledků. Jeho všestrannost, výkon a přesnost ho staví na špičku mezi multifunkčními stroji na trhu. Pokud jde o efektivitu, flexibilitu a kvalitu, Fein Multimaster je investice do excelentního výkonu.

## Inovace a výkon

Vyznačuje se inovativním designem a technologií, která spojuje mnoho nástrojů v jednom kompaktním zařízení. S množstvím příslušenství a výměnných nástavců nabízí širokou škálu funkcí, jako je řezání, broušení, škrábání, frézování a mnoho dalšího.

## Přesnost a kontrola

Jedním z hlavních důvodů, proč se Fein Multimaster stal oblíbeným strojem mezi truhláři, je jeho schopnost poskytnout precizní výsledky. Optimální manipulace. Od rychlé výměny nástroje bez nářadí,

přes systém QuickIN/Starlock až po vynikající ergonomii – usnadňuje a zrychluje práci. Antivibrační systém, snížené hlukové emise a efektivní odsávání – zajišťují maximální ochranu uživatele i při dlouhém pracovním využití.

Investice do Fein Multimasteru přináší mnoho výhod. Kombinace několika nástrojů do jednoho šetří nejen čas, ale i finanční prostředky. Efektivita tohoto zařízení umožňuje zvýšit produktivitu a snížit náklady, což je nezbytné pro konkurenceschopnost na trhu.



Webkatalog  
Multimaster



FEIN Multimaster MM 500 Top 350 W  
obj. č. 101126303



FEIN Multimaster MM 700 Plus Select 450 W  
obj. č. 101189156



# Uzamykatelné okenní kliky: Bezpečnost, která dobře vypadá

#IMPULS | Špatně zajištěné okno lze překonat za méně než minutu – záleží na kvalitě skla, konstrukci okna a do značné míry i na kvalitě okenní kliky. Dobrou ochranou jsou všechna opatření, jež prodlouží čas, který pachatel potřebuje. Zatímco zvýšená bezpečnost jde často ruku v ruce s nedostatkem designové rozmanitosti, zákazníci FSB si mohou být jisti, že i zde byla vyvinuta decentní a zajímavá řešení.

Autor A. Prammer  
Foto FSB

Integrace uzamykací vložky do rukojeti není pro FSB také žádný problém. U provedení kliky FSB 1076, FSB 1108, FSB 1244 a FSB 1289 je uzamykací vložka integrována do kliky místo do rozety. To umožňuje použití úzké rozety. Obzvláště elegantní je kombinace s černě eloxo-

vaným hliníkovým povrchem. Pro toto provedení je také cylindrická vložka barevně sladěna a opatřena černým povrchem. Tato nová uzamykatelná varianta je testována a certifikována podle RC1-RC 6 a s odolností 200Nm na uzamykacím prvku překračuje požadavky na odolnost proti vloupání podle norem EN 1627-1630.

## Uzamykání bez klíče

Kdo se chce zcela obejít bez klíče, může se rozhodnout pro uzamykatelné okenní kliky s pojistkou. Koncepce ovládání je pohodlná a jednoduchá: Stisknout, otočit, otevřít. Okenní klika je uzamčena v jakékoli poloze. Ovládání v normálním cyklu otáčení/vyklápění je možné pouze zatlačením kliky proti okennímu křídlu. Okenní klika s pojistkou může být navržena také



FSB 1076



FSB 1108



FSB 1289

s odemykacím tlačítkem, a je proto vhodná pro prvky odolné proti vloupání podle norem EN 1627-1630. Jedná se tak o první okenní kliku bez klíče na trhu, která byla testována podle RC2.



**Webkatalog**  
Okenní kliky FSB 1081415



# Povinná školení: Výrobky z PU

#IMPULS | Pro uživatele polyuretanových (PU) výrobků budou v budoucnu platit jiné podmínky použití. Podle položky 74 přílohy XVII nařízení REACH je uvádění na trh a používání výrobků obsahujících diisokyanát omezeno. Příčinou jsou škodlivé účinky tohoto materiálu. Dotčeny jsou všechny látky, složky látek a směsi s koncentrací diisokyanátů vyšší nebo rovnou 0,1 % hmotnostních.

Autor A. Prammer  
Foto Soudal

**D**íky povinným školením je třeba zajistit větší bezpečnost zaměstnanců a zavést ji v širokém měřítku. Náš odborník ze specializovaného oddělení pro chemicko-technické výrobky Ralph Ranzinger v rozhovoru vysvětluje nové požadavky.

**PU pěna se používá v každodenní praxi již mnoho desetiletí. Proč je nyní školení PU povinné?**

Právní základ byl vytvořen 3. srpna 2020 a omezuje používání a uvádění diisokyanátů na trh v EU. Důvodem je dlouholetý vývoj, jehož cílem je chránit zpracovatele před výrobky s nebezpečnými složkami.

Vzhledem k tomu, že úplný zákaz by vzhledem k jeho hospodářskému významu nebyl prosaditelný, zaměřují se odborníci na školení. Zpracovatelé by měli být chráněni před nadměrnou expozicí nebezpečným látkám všemi možnými prostředky bezpečnosti práce. Kromě správného používání ochranných pomůcek to také vyžaduje školení o správném zacházení s nebezpečnými látkami.

**Co to znamená pro klasického uživatele ve stavebnictví a v jakých intervalech je třeba školení obnovovat?**

Tento požadavek se vztahuje na všechny profesionální uživatele PU výrobků, kteří musí absolvovat školení nebo přejít na jiné výrobky. Obecně platí, že opatření by měla být obnovována každých pět let, případně i dříve, a to vlastními pracovníky odpovědnými za bezpečnost. Kurzy jsou rozděleny do několika stupňů, například pro stavební dělníky postačí základní školení. Zdokonalovací školení a pokročilá další školení je nutné pouze pro zpracovatele, kteří musí pracovat s otevřenými nádobami s diisokyanáty a jsou vystaveni vysokému riziku expozice.

**Kterých výrobků se povinnost školení týká a kdo je odpovědný za provádění opatření?**

V zásadě se to týká všech PU výrobků s obsahem monomerního diisokyanátu

vyšším nebo rovným 0,1 % hmotnostních. Co se týče samotného školení, je povinností zaměstnavatele zajistit, aby dotyční zaměstnanci byli proškoleni vhodnými odborníky (specialisty na prevenci, zástupci pro bezpečnost).

**Bude v budoucnu společnost Schachermayer nabízet školení také sama?**

Ne, jako distributor je Schachermayer povinen pouze informovat zákazníky o požadavcích na školení, bezplatně poskytovat bezpečnostní listy a poskytovat zákazníkům další dokumentaci nebo informace od dodavatelů. Toho lze dosáhnout prostřednictvím správného označení výrobků a ústních nebo písemných informací.



**Webkatalog**  
illbruck



**Webkatalog**  
Staloc



**Webkatalog**  
Beko



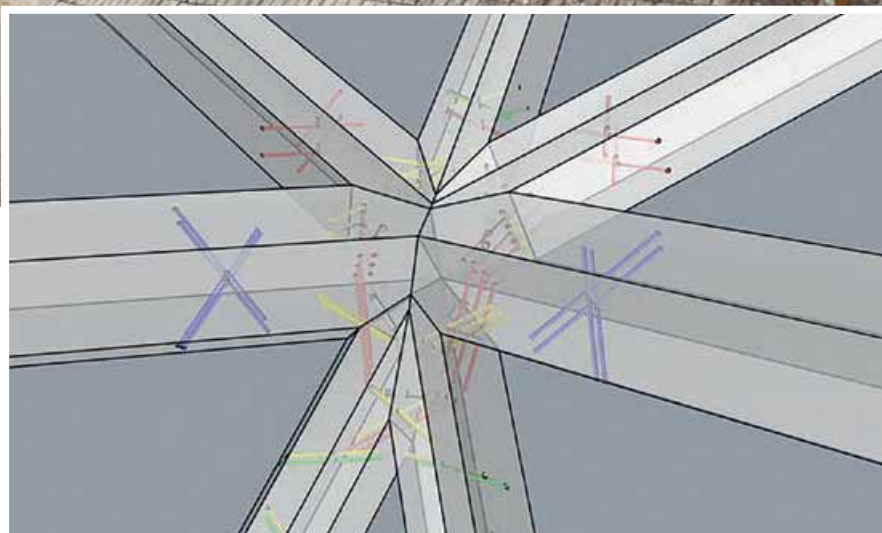


# Složité dřevěné umění

#IMPULS | V areálu technické kanceláře ABT ve Velpu v Nizozemsku bylo odhaleno složité umělecké dílo ze dřeva. Ke spojení 220 dřevěných dílů byly použity šrouby Heco Topix plus. Konstrukci ve tvaru trychtýře navrhl tým inženýrů společnosti ABT a vyrobil ji z holandského modřínového dřeva.

Autor: A. Prammer  
Foto: HECO

**S**tejně krásné jako umělecké dílo je „De Kroon“ také: Jedná se vlastně o experimentální zkušební model, který zkoumá limity dřevěných konstrukcí. „Jak návrh, tak výroba a montáž komponentů měly přinést poznatky o možnostech výroby složitých dřevěných konstrukcí,“ vysvětluje Chris van der Ploeg, statik z inženýrské společnosti ABT, která se specializuje na stavební inženýrství, konstrukce, stavební fyziku a instalační technologie. „Stále častěji poskytujeme poradenství při projektech dřevostaveb a vzhledem k jejich rostoucí



Konstrukce se skládá z 220 dřevěných trámů, které jsou v pěti různých délkách spojeny 2 800 vruty do dřeva Heco Topix plus.

oblíbě jsme chtěli získat zkušenosti experimentováním se složitými konstrukcemi,“ vysvětluje Van der Ploeg. „Naším cílem bylo prozkoumat hranice možného. Složitější dřevěné konstrukce už opravdu nejsou.“

## Působivý výsledek

Výsledkem je 3,5 metru vysoké a 7,5 metru široké dřevěné umělecké dílo ve tvaru trychtýře, které je ukotveno na betonovém podstavci. Konstrukce se skládá z celkem 74 trojúhelníků se 49 jedinečnými prvky různých velikostí. Skládá se z 220 dřevěných trámů, které jsou v pěti různých délkách spojeny 2800 vruty do dřeva Heco Topix plus. Šrouby pro toto dílo sponzorovala společnost Heco. „Na společnost Heco jsme nenarazili ná-

hodou,“ říká Van der Ploeg. „Společnost Heco má v oblasti dřevostaveb vynikající pověst. Design šroubů nám umožnil rychlé a velmi přesné zpracování, a tím zaručil pevné spojení.“ Všechny otvory pro šrouby v trámech byly předem zcela automaticky vyvrtány do hloubky až tři centimetrů. To bylo nutné, protože některé šrouby musely být zašroubovány pod náročným úhlem, zejména ve složitých bodech. V konstrukci jsou uzly až s 50 šrouby, které se nesmějí vzájemně dotýkat.

 **Webkatalog**  
Heco vruty



Lamello

# Všestranné řešení pro tenké a šikmé spoje



DALŠÍ INFORMACE



## Clamex S-20

Rozebíratelný nábytkový spoj pro drážku 4 mm

- univerzální spojka pro všechny drážkovací frézky
- spojení obrobků pod všemi úhly
- malá tloušťka spojky pro montáž do materiálů od 8 mm





# Praxe

Foto: CampBoks

- 36** Kulečník a večeře
- 37** Trastic místo plastu
- 38** CampBoks

# Kulečník & večere



#PRAXE | Thomas Bankhamer již dobyt mezeru na trhu se svými personalizovanými stoly Wuzzler pro firmy. Nyní rozšířil své portfolio o exkluzivní kulečnickové stoly, které lze během chvíle přeměnit na elegantní jídelní stoly. Kdo by chtěl, může si svůj jedinečný kus nábytku přizpůsobit, pokud jde o umístění loga nebo výběr barvy.

Autor S. Blattner  
Foto Thomas Bankhamer

**S**t. Willibald je malá obec v hornorakouském okrese Schärding čítající 1122 obyvatel. A kdo by chtěl exkluzivní kulečnickový stůl nejvyšší kvality, je na správném místě. Protože jeden z těchto 1122 obyvatel je Thomas Bankhamer. Tento hornorakouský podnikatel se již v komunitě proslavil svými speciálními stoly Wuzzler a nyní své znalosti produktového designu a technologie vkládá také do kulečnickových stolů speciálně vyrobených pro německou společnost G.T. Design (AtomBillard.de).



Exkluzivní kulečnickový stůl lze během okamžiku přeměnit na designový jídelní stůl, jehož desku lze uložit pod kulečnickový stůl.



## Jíst & hrát

Tyto speciální kulečnickové stoly jsou jedinečné. S tímto nápadem přišel bývalý profesionální hráč kulečnicku Thomas Gollowitsch z Německa. Thomas Bankhamer jako inženýr a produktový designér realizuje projekt v celé jeho šíři: „V mém srdci jsou technické komponenty a atraktivní design stejně důležité. Spodní část stolu je tvořena kombinací hliníku a multiplexu, přičemž velké množství dílů je vyrobeno na míru. Díly vyrobené s přesností na desetinu milimetru pomocí CNC obrábění zajišťují, že spoje do sebe dokonale zapadají. Díky tomu je G.T. Design jedinečnou kombinací designu a dokonalé přesnosti.“ Co je zvláštností stolů s úrovní turnajového stolu? Lze je také přeměnit na jídelní stůl a dobyt tak i soukromý prostor: „U nás to jde jednoduše. Třídílná deska jídelního stolu se vkládá ručně do speciální komory pod stolem. To znamená, že se deska nemusí snímat a následně ukládat.“

## Individuální a na míru

Důmyslný nivelační systém s bodovým tlakovým zatížením 150kg na jeden seřizovací šroub zajišťuje také nebyvalou stabilitu kulečnickového stolu. Hraje se na něm jako na špičkovém turnajovém kulečnickovém stole. Kromě toho se používá celosvětově jedinečná „ochrana spodní části“, díky níž je spodní část konstrukce neviditelná. Ve skleněné konstrukci podstavce má zákazník možnost přímo ovlivnit barevné provedení s logy apod. Také barvu kulečnickového plátna lze zvolit individuálně.



Více informací  
[www.bankhamer.design](http://www.bankhamer.design)



# Trastic místo plastu



#PRAXIS | Faktem je, že lidé produkují příliš mnoho plastového odpadu. Proč toho tedy nevyužít a nenavrhnout udržitelný nábytek. Přesně to dělá společnost. Trastic GmbH ve Villachu, která z malých kousků plastu vyrábí stoprocentně udržitelné desky na výrobu nábytku, stolů a doplňků.

Autor S. Blattner  
Foto Daniel Waschnig, Martin Hoffmann, Sarina Dobernig

**N**a nápad vytvořit plastový nábytek přišli dva přátelé z Villachu Arno Trinkl a Wolfgang Rauter, když stavěli vlastní dům, jelikož nemohli najít to, co hledali, pokud šlo o udržitelný nábytek. Arno Trinkl: „Dřevo jako zdroj je využíváno více než kdy dřívě. Pouze malá část pochází z udržitelného lesního hospodářství. Naproti tomu se do životního prostředí dostává stále větší množství plastů. Příliš málo plastů se recykluje. Pro lepší budoucnost je však důležité, abychom plast již nevnímali jako odpad, ale jako cennou surovinu.“



Celkový vzhled desky stolu je vytvořen z nejrůznějších PET lahví nebo plastových kelímků. Arno Trinkl (vlevo) a Wolfgang Rauter (vpravo) stojí za udržitelným nábytkem.

## Od bílé po barevnou

V lednu 2020 – uprostřed pandemie koronaviru – se oba pustili do samostatné výdělečné činnosti a od té doby vyrábějí nábytek ze stoprocentně recyklovaného plastu. Wolfgang Rauter: „Hledali jsme opticky nezaměnitelný materiál, který by splňoval ty nejvyšší nároky. Nejdůležitější pro nás byla dlouhodobá udržitelnost materiálu. To vedlo k nápadu použít recyklovaný plast jako základ pro naše jedinečné dekorativní panely a nábytek.“ Lisujeme vše, co nám původní materiál poskytuje. To znamená, že například v dekoru Snowflake se deska stolu skládá až z 9 000 kelímků od jogurtu. Hliníkové fólie víček a barevné nápisy podtrhují osobitost a autenticitu tohoto speciálního materiálu. Dekorace Happy Life je barevná a divoká, až 3 000 PET lahví a uzávěrů vytváří v této

směsi materiálů úchvatnou explozi barev. Ostatní dekory mají zvučná jména jako Blue Water, Moonshine a Starlight. Arno Trinkl a Wolfgang Rauter se znají více než 20 let: Trinkl po absolvování HTL studoval ve Vídni management životního prostředí a biologických zdrojů. Wolfgang Rauter měl už jako roční dítě v dílně svého otce v ruce kladivo a hřebíky a je vyučeným truhlářem a interiérovým designérem. Oba mají svůj cíl: „Spoluzaložili jsme tento inovativní a na budoucnost orientovaný podnik, abychom svou prací přispěli k trvalé pozitivní změně nejen v domově každého z nás, ale také ve světě našich dětí.“



Více informací  
[www.trastic.at](http://www.trastic.at)





# CampBoks: jednoduché:geniální

#PRAXE | Nejlepší příběhy vždy začínají skvělým nápadem. V tomto případě se jedná o dva mladé zakladatele Paula Schneidera a Lothara Gallistla, kteří již během svého společného studia na HTL hodně přemýšleli o tom, co by mohli se svým vzděláním v budoucnu dělat. Po mnoha večerech a nápadech – došlo i na pivo – se zrodil nápad revolučně změnit vlastní vášeň pro kempování pomocí geniálně jednoduchého produktu

Autor A. Prammer  
Foto CampBoks

Lotarova sestra chtěla přestavět starý autobus. To byl začátek dlouhého, ale velmi produktivního procesu, který později vedl k vzniku společnosti CampBoks, kterou oba přátelé řídí. První pokusy byly slibné, ale k dokonalosti měly daleko. Základní myšlenka byla jednoduchá: Každou dodávku by mělo být možné v několika jednoduchých krocích přestavět na obytný vůz. Ambiciózní nápad, který samozřejmě vyžadoval mnoho pokusů

a omylů při zpracování detailů. V plánu bylo postavit multifunkční vestavbu, která se snadno montuje a nabízí všechny výhody kempování. Na druhou stranu by mělo být možné vrátit dodávku k jejímu původnímu účelu několika jednoduchými kroky. Všechny užitečné a důležité funkce by měly být integrované a zároveň snadno nastavitelné. Ti dva už toho hodně naplánovali, protože kempinkový průmysl je na vzestupu a mnoho kreativních moz-



Vaši dodávku lze během několika jednoduchých kroků snadno přestavět na obytný vůz. Sedět, jíst a pracovat uvnitř i venku, není žádný problém stejně jako vařit nebo spát.





Tito dva mladí podnikatelé si splnili sen a se svými „CampBoks“ mění kempinkovou scénu

ků v tomto odvětví dává vyniknout své fantazii.

## Kreativní přístup

Dlouho si s tím lámali hlavu, zkoušeli různé věci a přemýšleli. Oba mladí podnikatelé

jsou nyní se svými „CampBoks“ úspěšní na trhu a samozřejmě mají spoustu plánů do budoucna. „CampBoks“ se výrazně odlišuje od konkurence a podobných modelů a nabízí nespočet důležitých funkcí, takže je ideální volbou pro lidi, kteří chtějí svou dodávku využívat i jinak. Zákazníci mohou v několika málo krocích proměnit dodávku v plně funkční obytný vůz, aniž by museli své vozidlo rovnou přestavět na karavan. To má především právní výhody, protože s „CampBoks“ nepotřebujete žádnou speciální typizaci. „CampBoks“ se jednoduše a snadno upevní v interiéru dodávky pomocí vysoce kvalitního upevňovacího systému. Box je považován za náklad a lze jej instalovat a demontovat během pěti minut.



Stůl, lavice, plocha pro ležení - vše je nainstalováno rychle a snadno během okamžiku.

Konstrukci bez problémů namontují dvě osoby.

## Efektivita & funkce

„Bylo pro nás důležité vytvořit vysoce funkční ale zároveň jednoduchý výrobek. Nejprve jsme intenzivně hledali něco podobného, ale nenašli jsme, co jsme hledali. Další myšlenka byla: ‚Dobře, tak to uděláme sami.‘ Působíme v dokonalé mezeře. Lidé, kteří si kupují naše CampBoks, hledají přesně to, jak jsme se dozvěděli z mnoha rozhovorů. Některé komponenty máme skladem, takže je můžeme začít montovat ihned po objednání. Tímto způsobem zůstáváme flexibilní, a přesto spolehliví, pokud jde o dodávky. V budoucnu bychom rádi rozšířili naše portfolio a dále vylepšili stávající produkt. V současné době vyvíjíme základní desku pro naše „CampBoks“, která výrazně usnadní instalaci a demontáž. V plánu je také levnější verze ‚Boks‘, široká nabídka příslušenství a konfigurátor pro výběr individuálního produktu. Používají se materiály z regionu a výroba probíhá v Rakousku. Přidaná hodnota proto zůstává doma a letos budeme více vystavovat na velkých a relevantních veletrzích, abychom se výrazně zviditelnili,“ vysvětlují oba mladí zakladatelé v rozhovoru. Paul má silnou podporu podniku svých rodičů, truhlářství Schneider v Euratsfeldu, což je při plánování a výrobě nesmírně důležité.



Více informací  
[www.campboks.at](http://www.campboks.at)



## Série Austin – dokonalost hranatého designu

Série Austin přiblíží hranatý tvar k dokonalosti: výrazné tvary jsou ideální pro moderní obytné prostory. Výborně se hodí k modernímu bydlení i díky různým trendovým barvám, ve kterých je k dostání.